



ARGENTINA PRODUCTIVA

Un recorrido por 6 sectores industriales
y de servicios para entender el ADN
de la producción nacional



Ministerio de Producción
Presidencia de la Nación

AUTORIDADES

Presidente de la Nación

Ing. Mauricio Macri

Ministro de Producción de la Nación

Ing. Francisco Cabrera

Secretario de la Transformación Productiva

Lic. Lucio Castro

Subsecretaria de Desarrollo y Planeamiento Productivo

Lic. Paula Szenkman

Directora Nacional de Análisis y Estadísticas Productivas

Lic. Jimena Calvo

Directora de Oferta Productiva

Lic. María Josefina Grosso

INTRODUCCIÓN

El presente documento aporta una mirada estructural sobre el entramado productivo argentino, a partir del análisis de diversos sectores representativos del entramado productivo local: software, biotecnología, automotriz, maquinaria agrícola, dispositivos médicos y textil-confección.

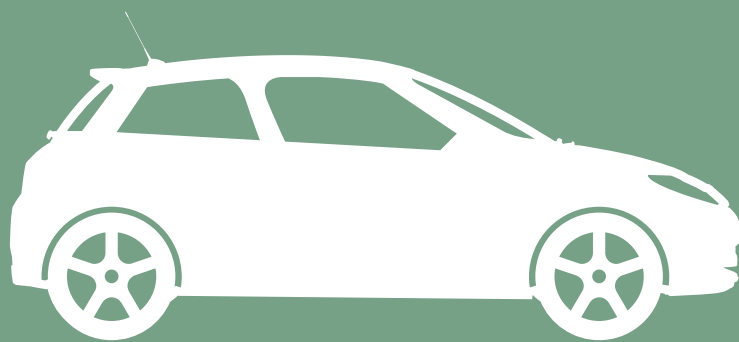
El análisis es relevante como punto de partida para pensar políticas productivas que potencien el talento y la capacidad de los argentinos en línea con el Plan Productivo Nacional (PPN). El PPN es una estrategia de largo plazo que puso en marcha el Gobierno Nacional en 2016; apunta a reducir el “costo argentino”, mejorar la competitividad de toda la economía y sentar bases sólidas para un crecimiento sostenible, incentivando la creación de empleo.

El PPN plantea 8 ejes de acción que impactan en todos los sectores y actividades de la producción: mejorar el acceso al financiamiento, la competitividad sectorial y la infraestructura de logística y energía; favorecer la innovación y la incorporación de tecnología; llevar adelante una reforma tributaria integral; garantizar la defensa de la competencia y la transparencia de los mercados; impulsar una integración inteligente al mundo; y simplificar la interacción de las empresas con el Estado.

El PPN preparó el terreno para la firma de acuerdos productivos para la mejora de la competitividad sectorial, en base al consenso y compromiso de todos los actores que forman parte del mundo de la producción. Esta meta implica trabajar sector por sector, definiendo reglas de juego claras y generando las condiciones para acelerar la creación de empleo.

La industria es un activo importantísimo de Argentina, que posee el tercer complejo industrial de América Latina con una estructura productiva diversificada en industria, agro y servicios. El desafío es profundizar la puesta en valor de su potencial productivo, aprovechando las capacidades disponibles de manera sustentable, generando nuevas áreas de alta productividad y alentando el nacimiento de actividades de perfil más complejo y sofisticado.







AUTOMOTRIZ

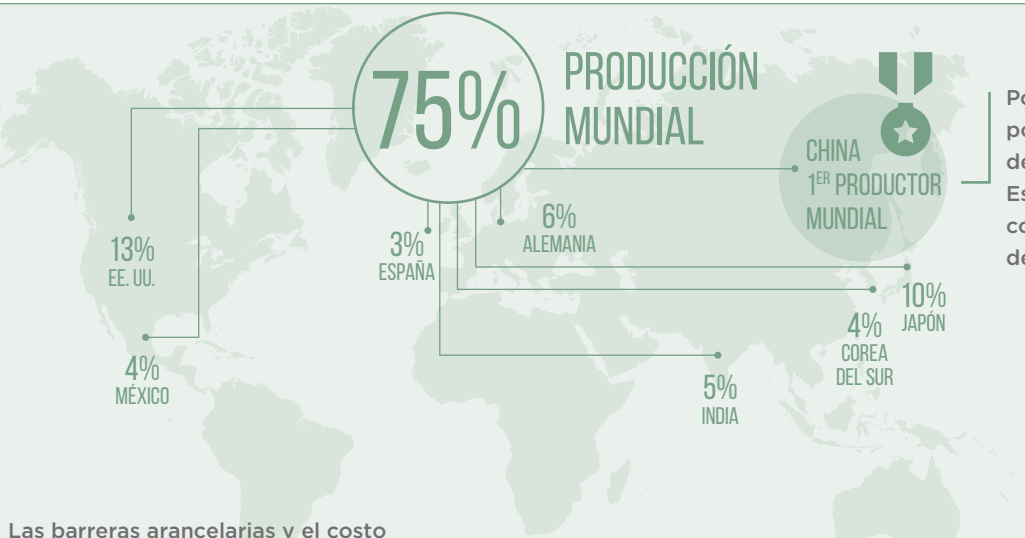
CONTEXTO MUNDIAL

Datos de 2016 - Fuente: OICA.

5
EMPRESAS
TOYOTA, VOLKSWAGEN,
GENERAL MOTORS,
HYUNDAI Y FORD.



CONCENTRAN
46%
PRODUCCIÓN
MUNDIAL



75%

PRODUCCIÓN
MUNDIAL

CHINA
1^{ER} PRODUCTOR
MUNDIAL

Posición explicada por el dinamismo de su mercado. Este país concentra el 30% de la producción.

Las barreras arancelarias y el costo del transporte motivaron la transnacionalización de empresas para abastecer mercados regionales.

81% de la producción corresponde a empresas de países desarrollados.

COMERCIO EXTERIOR

Datos de 2016 - Fuente: DGA.

66%
SEGMENTO VEHÍCULOS



US\$ 6.441 MILLONES

Fueron las exportaciones del sector en 2016.

DESTINOS DE LAS EXPORTACIONES

+50
PAÍSES



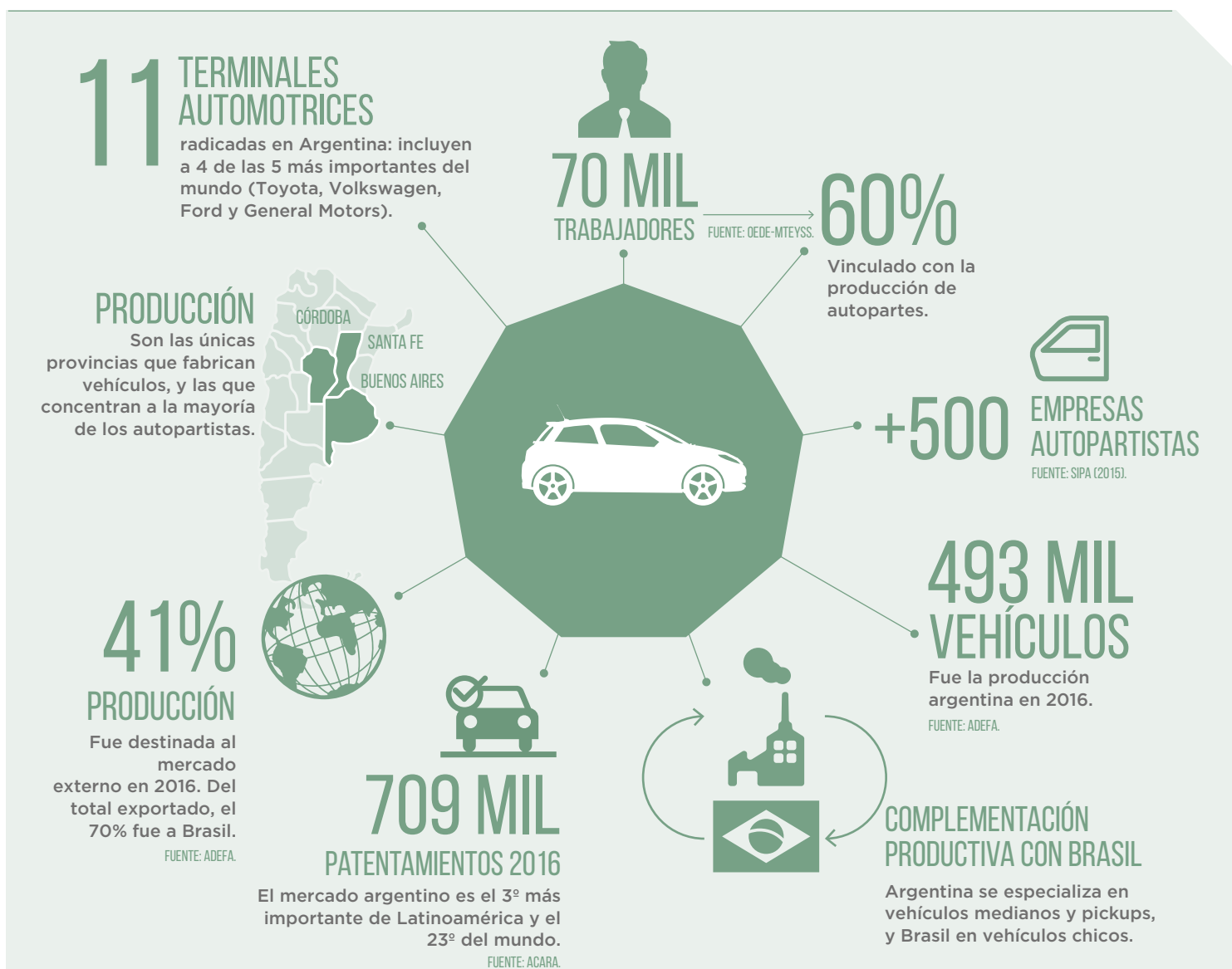
Brasil fue el principal destino de las exportaciones. Lo siguieron en importancia México, EE. UU., Chile, Australia y Colombia.

VENTAJAS
COMPETITIVAS



En la producción de pickups y vehículos medianos.

ACTIVIDAD LOCAL DEL SECTOR



OPORTUNIDADES

POSIBILIDAD DE EXPORTAR ENTRE 30 MIL Y 80 MIL VEHÍCULOS MÁS HACIA ESTE MERCADO

Posibilidad de exportar entre 30 mil y 80 mil vehículos más hacia Sudamérica -excluyendo Brasil-.

RÉGIMEN DE DESARROLLO Y FORTALECIMIENTO DEL AUTOPARTISMO

Permitirá mejorar la competitividad, aumentar el nivel de integración e incentivar inversiones en el sector.

EL PAÍS COMENZARÁ A PRODUCIR LAS PICKUPS NISSAN FRONTIER, RENAULT ALASKAN Y MERCEDES BENZ CLASE X EN LOS PRÓXIMOS AÑOS

De esta forma, aumentarían la producción de pickups, las exportaciones y el empleo.



RESUMEN EJECUTIVO

⚙️ 5 empresas concentran la mitad de la producción mundial: Toyota, Volkswagen, General Motors, Hyundai y Ford.

⚙️ Argentina y Brasil explican la mitad de la producción de Latinoamérica: actúan como un mercado conjunto regulado por la Política Automotriz Común (PAC).

↖️ Argentina es el 24° productor mundial y exporta el 41% de su producción.

👍 FORTALEZAS Y OPORTUNIDADES

- Complementariedad productiva con Brasil;
- Competitividad en vehículos medianos y pickups;
- Plataformas nuevas con exclusividad regional;
- Margen para ganar participación de mercado en Sudamérica;
- Ley de desarrollo autopartista que permitirá mejorar la competitividad del complejo y aumentar el nivel de integración local.

🗨️ DEBILIDADES Y AMENAZAS

- Fuerte dependencia con el mercado brasileño en el segmento vehículos;
- Bajo nivel de integración nacional;
- Sector autopartista local poco desarrollado y orientado al mercado de reposición;
- Contracción del mercado regional.

ÍNDICE

RESUMEN EJECUTIVO	08	LEY DE DESARROLLO AUTOPARTISTA	29
ASPECTOS GENERALES DEL SECTOR		ANÁLISIS FODA	30
Caracterización	10	PROSPECTIVAS	31
Cadena productiva	11	ANEXO	
EL SECTOR EN EL MUNDO		Importancia relativa Argentina-Brasil	32
Producción	12	Tendencias y limitaciones	33
Terminales automotrices	14		
EL SECTOR EN LATINOAMÉRICA			
Producción y ventas	15		
EL SECTOR EN EL MERCOSUR			
PAC Argentina-Brasil	16		
Complementariedad Argentina-Brasil	17		
EL SECTOR EN ARGENTINA			
Principales cifras	18		
Terminales automotrices	19		
Perfil productivo	20		
Autopartistas	21		
Producción de vehículos	23		
Ventas de vehículos	24		
Producción de autopartes	25		
Empleo y salarios	26		
Comercio exterior	27		
Tendencias y limitaciones	28		



La industria automotriz comprende la producción de:

FABRICACIÓN DE VEHÍCULOS

- Concentrada en pocas empresas multinacionales originarias de países desarrollados.
- Las casas matrices definen centros de producción para abastecer a los mercados regionales y evitar costos de flete y barreras arancelarias.
- Genera encadenamientos productivos con los sectores autopartes, siderurgia, plástico, moldes y matrices, cueros, vidrios, caucho, entre otros.
- Necesita, dinamiza y difunde el desarrollo tecnológico.
- Es una actividad capital-intensiva con rendimientos crecientes a escala, y utiliza mano de obra calificada.

FABRICACIÓN DE AUTOPARTES

TERMINALES AUTOMOTRICES

→ Producción de componentes centrales (motores y cajas de cambio) realizada por los propios fabricantes de vehículos.

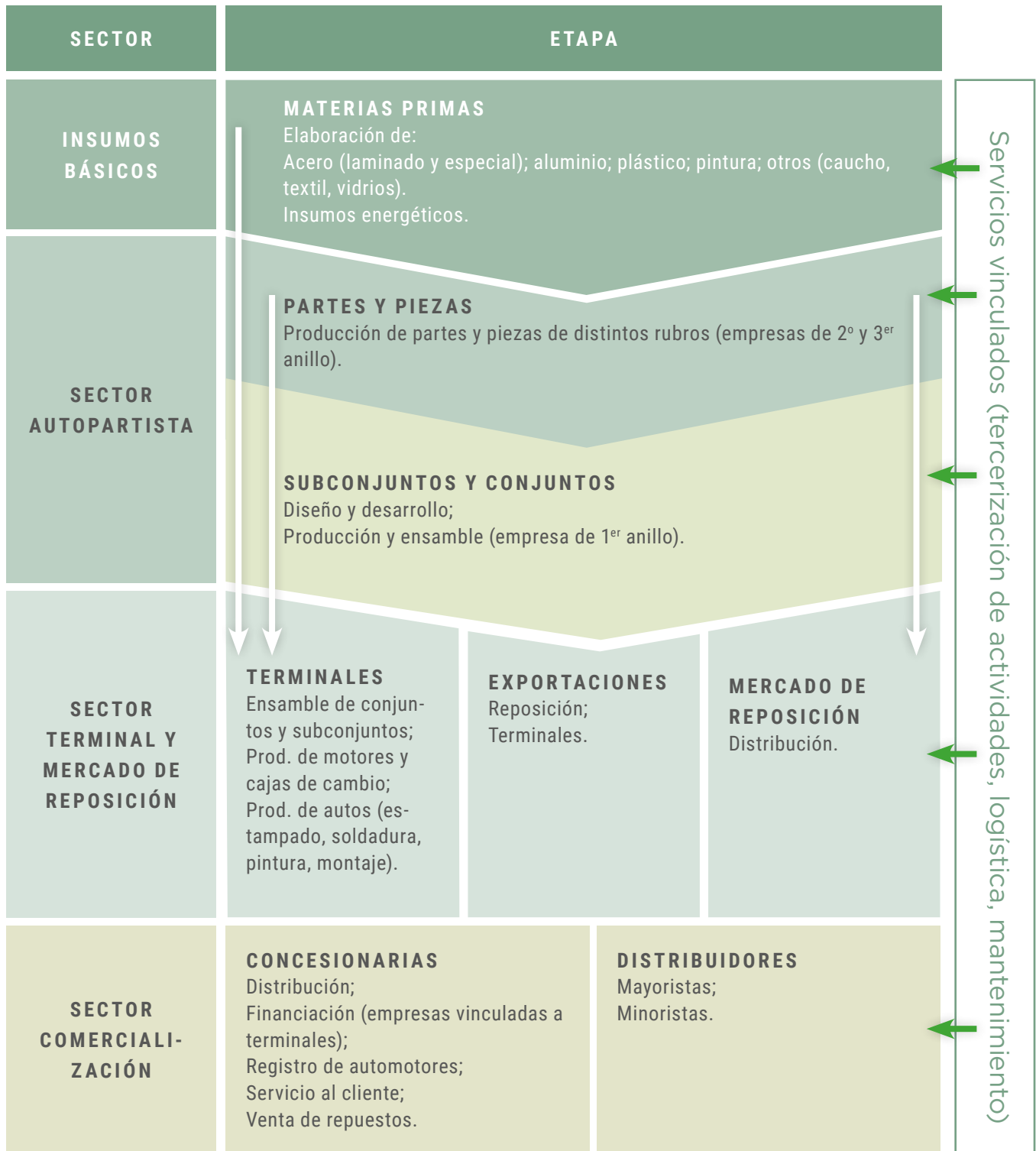
AUTOPARTISTAS 1^{er} ANILLO

- Producción concentrada en grandes empresas multinacionales, que suelen tener contratos globales de aprovisionamiento con las terminales.
- Diseño conjunto con las terminales, que funciona como barrera a la entrada.
- Escala mínima eficiente menos elevada, pero mayor a la de la producción de vehículos.
- Localización próxima a las plantas automotrices cuando se trata de bienes poco transables (asientos, conjuntos soldados, etc.).
- Localización asociada a la búsqueda de recursos (materias primas y mano de obra barata) y de economías de escala en el resto de los sistemas.

AUTOPARTISTAS 2^o Y 3^{er} ANILLO

- Producción poco concentrada.
- Multiplicidad de productos.
- Escala mínima eficiente muy elevada.
- Localización asociada a la búsqueda de recursos (materias primas y mano de obra barata) y de economías de escala.

DESTINOS DE LA PRODUCCIÓN: FABRICACIÓN DE VEHÍCULOS Y MERCADO DE REPOSICIÓN (REPUESTOS).



Fuente: Abeceb (2008).





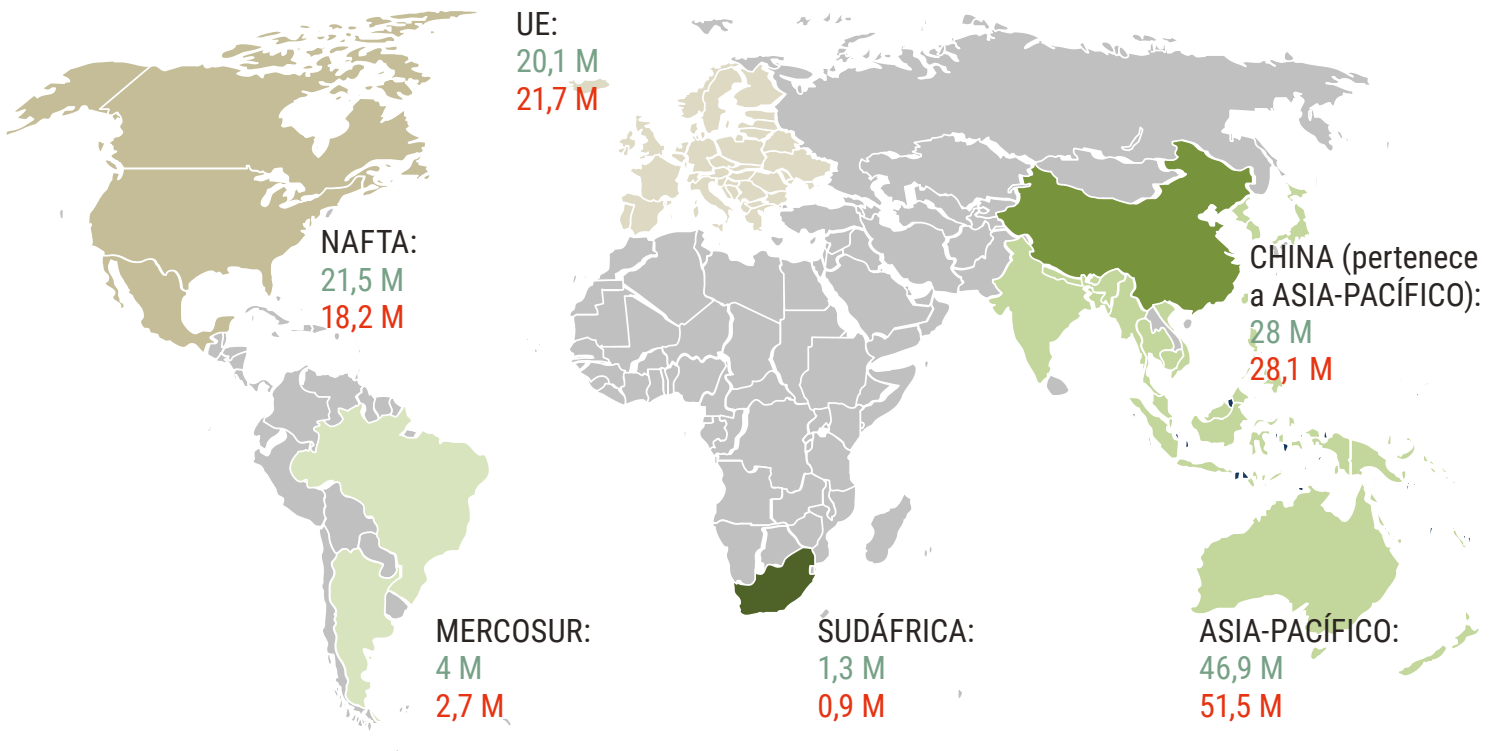
Producción localizada cerca de los principales centros de consumo

Mercado y producción por región

En millones de unidades, 2016

**MERCADOS
REGIONALES**

PRODUCCIÓN



Fuente: Secretaría de la Transformación Productiva sobre la base de OICA (2016).





Pocos países tienen una industria automotriz a nivel global, y solo 3 concentran más del 50% de la producción

Principales países fabricantes automotrices

Unidades producidas, 2016

RANKING 2016	PAÍS	PRODUCCIÓN 2016	SHARE	VAR. PROD. 2005-2016	VAR. VENTAS. 2005-2016
1	China	28.118.794	30%	392%	387%
2	EE. UU.	12.198.137	13%	2%	2%
3	Japón	9.204.590	10%	-15%	-15%
4	Alemania	6.062.562	6%	5%	3%
5	India	4.488.965	5%	174%	155%
6	C. del Sur	4.228.509	4%	14%	59%
7	México	3.597.462	4%	114%	41%
8	España	2.885.922	3%	5%	-31%
TOTAL TOP 8		70.784.941	75%		
24	Argentina	493.273	1%	54%	76%
TOTAL MUNDIAL		94.976.569	100%	37%	42,2%

→ **China es el mayor productor del mundo y el más dinámico de los últimos años.** La magnitud de su mercado interno y los aranceles altos incentivaron la radicación de las principales empresas del mundo.

→ **Otros países subdesarrollados como India y México figuran entre los principales productores,** debido al tamaño del mercado interno en el primer caso, y a la cercanía con el mercado de EE.UU. en el segundo.

→ **La producción comenzó a concentrarse en los principales países,** que pasaron de representar el 61% en 2005 al 75% en 2016.

→ Argentina representa el 1% de la producción mundial y ocupa el puesto 24 entre los países productores.

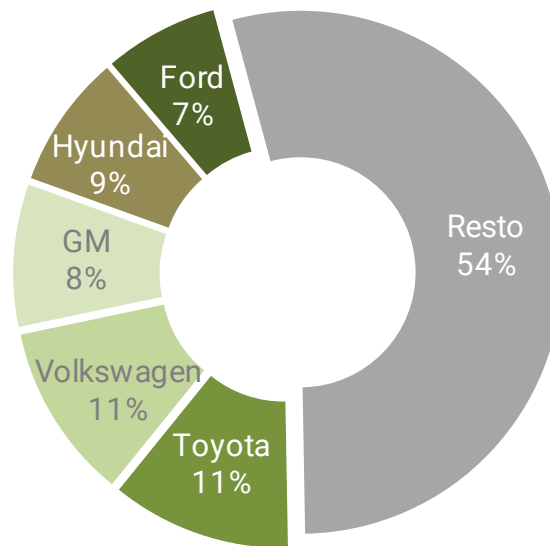




Las 5 principales empresas multinacionales explican la mitad de la producción mundial

Principales fabricantes automotrices

Participación en el total, 2015.



- **Las empresas más importantes del mundo son originarias de países desarrollados** (Japón, Alemania, EE. UU., Corea del Sur, Francia, Italia).
- **El alto costo de flete propio de la actividad y las barreras arancelarias fomentan la transnacionalización de las firmas**, que se instalan en distintos países para abastecer mercados regionales.

Fuente: Secretaría de la Transformación Productiva sobre la base de OICA.



México, Brasil y Argentina concentran el 99% de la producción y el 77% del consumo de vehículos en Latinoamérica

Fabricación de vehículos y lógica productiva en Latinoamérica

En unidades y por país, 2016.



MÉXICO

Producción de 3,6 millones (57% del total).

Fuerte sesgo exportador.

Baja integración de autopartes.

BRASIL

Producción de 2,2 millones (34% del total).

Destinada principalmente al mercado interno.

Alta integración de piezas.

ARGENTINA

Producción de 0,5 millones (8% del total).

Destinada al mercado interno y a exportación.

Integración baja.

Fuente: Secretaría de la Transformación Productiva sobre la base de OICA .





Determinó la configuración de la industria automotriz en Argentina

MERCOSUR - POLÍTICA AUTOMOTRIZ COMÚN (PAC)

→ ALTA PROTECCIÓN EFECTIVA: los vehículos presentan un Arancel Externo Común (AEC) del 35% y las autopartes del 14%.

→ LIBRE COMERCIO ENTRE ARGENTINA Y BRASIL acotado por un coeficiente de desvío denominado FLEX (1,5 actualmente).

→ REGLA DE ORIGEN QUE EXIGE UN CONTENIDO MÍNIMO REGIONAL DEL 60% (incluye valor agregado).

→ COMPLEMENTACIÓN PRODUCTIVA Y COMERCIAL: Argentina fabrica vehículos medianos y pickups, y Brasil vehículos chicos principalmente.

→ Mercosur tiene 20 terminales, todas presentes en Brasil y 11 de ellas también en Argentina.

→ LAS 11 TERMINALES PRESENTES EN AMBOS PAÍSES APROVECHARON LOS BENEFICIOS DEL MERCADO AMPLIADO. El resto (en Brasil) no cumple con la Regla de Origen y por ende debe tributar aranceles.

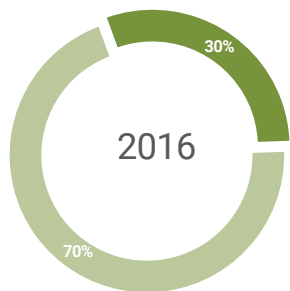
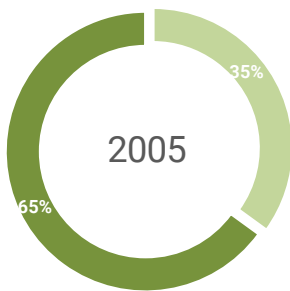
Nota: El FLEX Establece un límite al volumen de importaciones que podrán realizarse libres de aranceles por cada dólar exportado hacia el país socio.

Fuente: Secretaría de Transformación Productiva sobre la base de ADEFA y ANFAVEA.



La interdependencia entre los socios fue profundizándose en los últimos 10 años

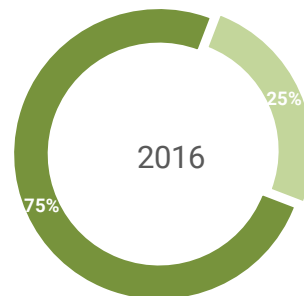
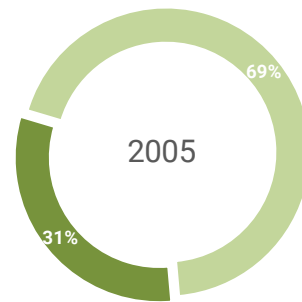
Destino de exportaciones argentinas
Vehículos, en unidades.



BRASIL

OTROS

Destino de exportaciones brasileñas
Vehículos, en unidades.



ARGENTINA

OTROS

→ **Cerca de la mitad de la producción argentina está orientada al mercado externo y el 70% es destinada a Brasil.**

→ **Brasil aumentó a más del doble su importancia relativa como destino de exportación de Argentina entre 2005 y 2016, y lo mismo ocurrió a la inversa.**

Nota: para calcular las exportaciones de Brasil a Argentina fueron tomados como proxy los patentamientos de origen brasileño en nuestro país.

Fuente: Secretaría de la Transformación Productiva sobre la base de ADEFA, ANFAVEA y ACARA.





AÑO 2016

VARIABLES	VEHÍCULOS		AUTOPARTES		AUTOMOTRIZ	
	VALOR	PARTICIPACIÓN EN EL COMPLEJO	VALOR	PARTICIPACIÓN EN EL COMPLEJO	VALOR	PARTICIPACIÓN EN EL TOTAL INDUSTRIAL
VBP (EN MILLONES DE \$ A PRECIOS CORRIENTES)	191.819	78%	54.103	22%	245.922	7%
VAB (EN MILLONES DE \$ A PRECIOS CORRIENTES)	S/D		S/D		41.366	4%
EXPORTACIONES (EN MILLONES DE US\$)	4.273	66%	2.168	34%	6.441	15%
IMPORTACIONES (EN MILLONES DE US\$)	6.466	38%	10.724	62%	17.191	34%
CANTIDAD DE EMPRESAS	11	2%	638	98%	648	1%
TAMAÑO PROMEDIO DE LAS EMPRESAS (EMPLEO/CANT. DE EMPRESAS)	2.970	N/C	64	N/C	109	N/C
EMPLEO REGISTRADO PRIVADO	29.696	42%	40.698	58%	70.394	6%
SALARIO (EN \$ CORRIENTES)	44.857	40%	25.371	-21%	32.145	47%

Nota: la participación en el salario es el diferencial con respecto al promedio (del complejo o de la industria, según corresponda).

Fuente: Secretaría de la Transformación Productiva sobre la base de INDEC, DGA y OEDE-MTEySS.





ASPECTOS CENTRALES

→ 11 terminales automotrices radicadas en el país (solo 1, Scania, no fabrica vehículos).

→ Producción promedio de 2 modelos por planta, con bajo contenido local.

→ Especialización productiva en vehículos medianos y pickups.

→ **Sesgo claramente exportador (41% de la producción) asociado a un esquema de complementación productiva con Brasil, regulado por la PAC y fomentado unilateralmente por el Régimen de Aduana en Factoría (RAF).** Este esquema permite importar autopartes de extrazona sin aranceles, siempre y cuando sean reexportadas en forma de vehículos.

5 terminales explican el 75% de la producción de vehículos

Terminales automotrices radicadas en Argentina (2016)

TERMINAL	SEGMENTOS	MODELOS	PRODUCCIÓN		EXPORTACIONES (% SOBRE PRODUCCIÓN)	EMPLEO (CANTIDAD)
			UNIDADES	PARTICIP. (%)		
Toyota	Pickup y SUV	2	97.809	20%	60%	5.116
Ford	Mediano y pickup	2	85.547	17%	49%	3.601
Volkswagen	Mediano y pickup	2	66.184	13%	42%	6.163
Renault	Chico, mediano y utilitario pequeño	3	61.071	12%	19%	2.254
PSA	Chico, mediano y utilitario pequeño	6	59.391	12%	11%	3.137
GM	Chico y mediano	2	55.003	11%	44%	2.479
Fiat	Chico / V. de entrada	1	35.738	7%	45%	2.487
Mercedes	Utilitario	2	18.278	4%	57%	2.290
Honda	SUV	1	12.033	2%	25%	1.222
Iveco	Camiones	s/d	2.219	0%	2%	589
TOTAL	-	21	493.273	100%	41%	29.338

Fuente: Secretaría de la Transformación Productiva sobre la base de ADEFA y OEDE.





Argentina especializa su producción en vehículos medianos, utilitarios y pickups, situación que profundizó en los últimos veinte años

Especialización de vehículos producidos en Argentina

Modelos según segmento

MEDIANOS	PICKUPS Y UTILITARIOS	PICKUPS (FUTURAS)
Ford Focus Chevrolet Cruze Honda HR-V Renault Fluence Peugeot 408 Citroën C4 Lounge Volkswagen Suran	Toyota Hilux Ford Ranger Volkswagen Amarok MB Sprinter MB Vito Pequeños utilitarios (Partner/Berlingo y Kangoo)	Nissan Frontier Renault Alaskan Mercedes Benz Clase X

→ **Los tres segmentos explican más del 60% de la producción en 2016.** La participación era solo del 10% en 1998.

→ Brasil complementa el mercado argentino con vehículos chicos o de entrada.



Los 10 principales autopartistas son multinacionales, 8 de ellas localizadas en la provincia de Bs. As.

Principales empresas autopartistas del país según empleo registrado en 2016

EMPRESA	ORIGEN DEL CAPITAL	LOCALIZACIÓN	PRODUCTOS	EMPLEADOS
Metalsa Argentina SA	México	Pcia. de Buenos Aires	Chasis y conjuntos estructurales	1.286
Pabsa SRL	Canadá	Pcia. de Buenos Aires	Asientos y sus componentes	822
Mahle Argentina SA	Alemania	Pcia. de Buenos Aires	Válvulas	768
Ind. Lear de Argentina SRL	EE. UU.	Pcia. de Buenos Aires	Asientos y mazos de cables	866
Gestamp Baires SA	España	Pcia. de Buenos Aires	Conj. ensamblados y soldados, matrices y estampados	760
Scania Argentina SA	Suecia	Tucumán	Cajas de cambio	649
Johnson Ctrls. Autom. Systems SRL	EE. UU.	Santa Fe	Asientos	301
Yazaki Argentina SRL	Japón	Pcia. de Buenos Aires	Mazos de cables	795
Kromberg & Schubert GMBH & Co	Alemania	Pcia. de Buenos Aires	Mazos de cables	582
Faurecia Argentina SA	Francia	Pcia. de Buenos Aires	Asientos, paneles de instrumentos y paneles de puertas	742

→ Las multinacionales explican el 18% del empleo autopartista.

→ Pabsa, Faurecia Argentina y Johnson Ctrls. Autom. Systems están especializadas en la producción de asientos; Yazaki y Kromberg & Schubert, en mazos de cables; Mahle Argentina, en válvulas; y Scania, en cajas de cambio.

Fuente: OEDE (2016) y AFAC.





La poca presencia de sistemistas en Argentina explica la baja integración de autopartes locales

100 principales sistemistas a nivel global

  Robert Bosch GmbH	 NTN Corp.	 Cooper-Standard Automotive
  Denso Corp.	  Tenneco Inc.	 Hyundai Powertech Co.
 Continental AG	 Mitsubishi Electric Corp.	 Inteva Products
  Magna International Inc.	 Hyundai-WIA Corp.	 Keihin Corp.
 Aisin Seiki Co.	 Brose Fahrzeugteile GmbH	 Alpine Electronics Inc.
  Johnson Controls Inc.	  Plastic Omnium Co.	 Asahi Glass Co.
  Faurecia	 NHK Spring Co.	  SKF Automotive Division
 Hyundai Mobis	 Koito Manufacturing	 WABCO Holdings Inc.
  ZF Friedrichshafen AG	 Behr GmbH	 Mitsuba Corp.
  Yazaki Corp.	 Takata Corp.	 Infineon Technologies AG
  Lear Corp.	 IAC Group	 KSPG AG
 Delphi Automotive PLC	 Mando Corp.	 Linamar Corp.
 TRW Automotive Holdings Corp.	 NSK	 Leopold Kostal GmbH
  BASF SE	 Tokai Rika Co.	 Nexteer Automotive
  Valeo SA	  Flex-N-Gate Corp.	 CIE Automotive SA
 Sumitomo Electric Industries	  Federal-Mogul Corp.	 Stanley Electric Co.
  Toyota Boshoku Corp.	 Yanfeng automotive	 Tower International
  JTEKT Corp.	  Nemak	  Autoneum Management AG
 Hitachi Automotive Systems	 TS Tech Co.	 TrelleborgVibracoustic
 Cummins Inc.	 Leoni AG	 Ryobi
 Schaeffler AG	 Eberspaecher Holding GmbH	 Sumitomo Riko
 Autoliv Inc.	  Grupo Antolin	 Hyundai Dymos Inc.
 CalsonicKansei Corp.	 Harman International Industries Inc.	 Royal Philips Electronics
 Benteler Automobiltechnik GmbH	 Alcoa Inc.	 CITIC Dicastal Co.
  Gestamp Automocion SA	  DuPont	 Kautex Textron GmbH
  Dana Holding Corp.	 Honeywell	 PPG Industries Inc.
 JATCO	 Webasto SE	 F-Tech Inc.
 Toyota Gosei Co.	 Bayer MaterialScience AG	 Akebono Brake Industry Co.
 BorgWarner Inc.	  TI Automotive	 Pioneer Corp.
 Mahle GmbH	 Draexlmaier Group	 HBPO GmbH
  Magneti Marelli S.p.A.	 Showa Corp.	 Eaton Corp.
  Visteon Corp.	 American Axle & Mfg. Holdings Inc.	 Dura Automotive Systems
 HELLA KGaA Hueck & Co.	 lochpe-Maxion SA	
  GKN PLC	 Martinrea International Inc.	

→ De las 100 empresas principales, 28 están instaladas en Argentina y 83 en Brasil.

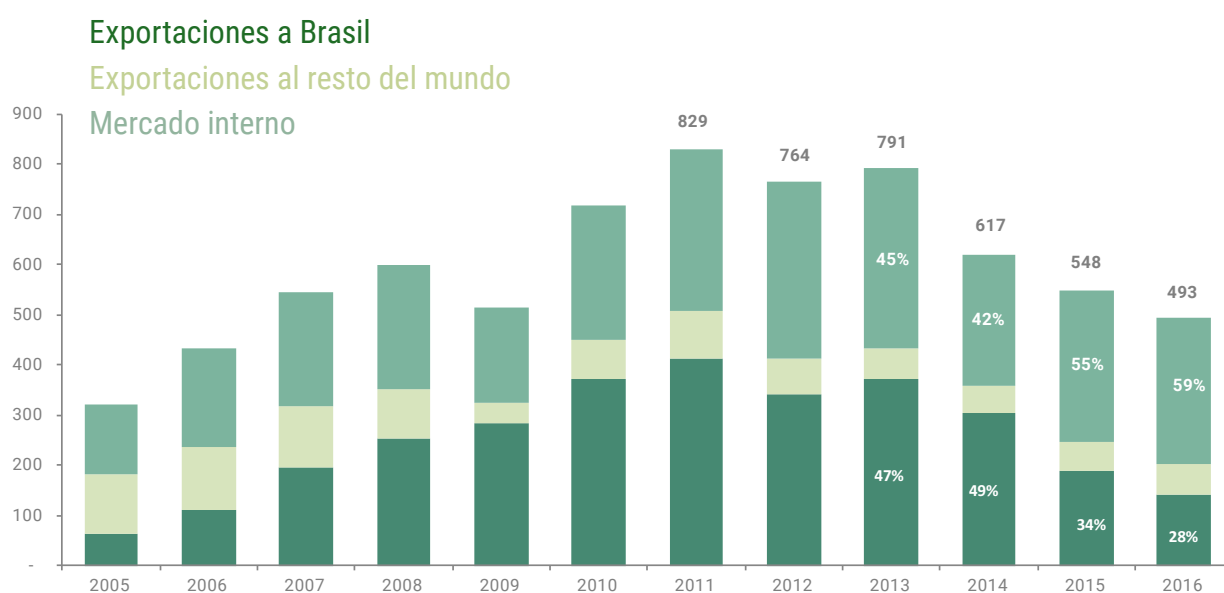
Fuente: Abeceb (2016).



La contracción del mercado regional, en particular de Brasil, disminuyó la producción entre 2013 y 2016

Producción de vehículos

Período 2005-2016, por destino y en miles de unidades



- **La producción cayó 38% entre esos años.** Las ventas a Brasil disminuyeron 62%.
- **Había alcanzado niveles récord entre 2011 y 2013,** resultado de un mercado doméstico en expansión y de mayores ventas a Brasil. Este país llegó a demandar cerca del 50% de los vehículos argentinos.

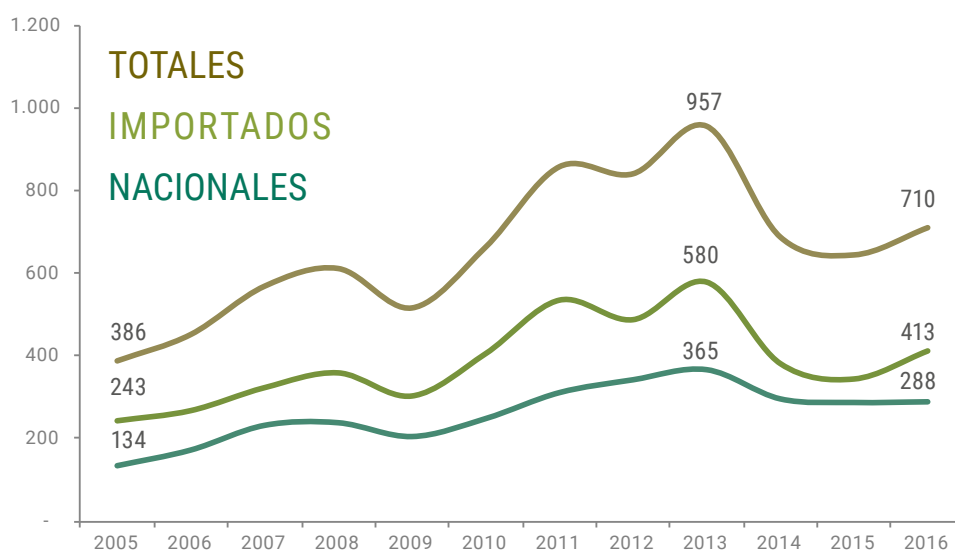
Fuente: Secretaría de la Transformación Productiva sobre la base de ADEFA y Aduana.





Las ventas crecieron con fuerza hasta 2013, año récord con casi 1 millón de vehículos patentados

Mercado argentino
Patentamientos por origen, en miles de unidades.



PATENTAMIENTOS POR ORIGEN	2016	
	UNIDADES	SHARE
NACIONALES	287.523	41%
BRASILEÑOS	344.292	49%
RESTO DEL MUNDO	68.348	10%
TOTAL	709.982	

Nota: la suma por origen no coincide con el total porque existen patentamientos sin clasificar.

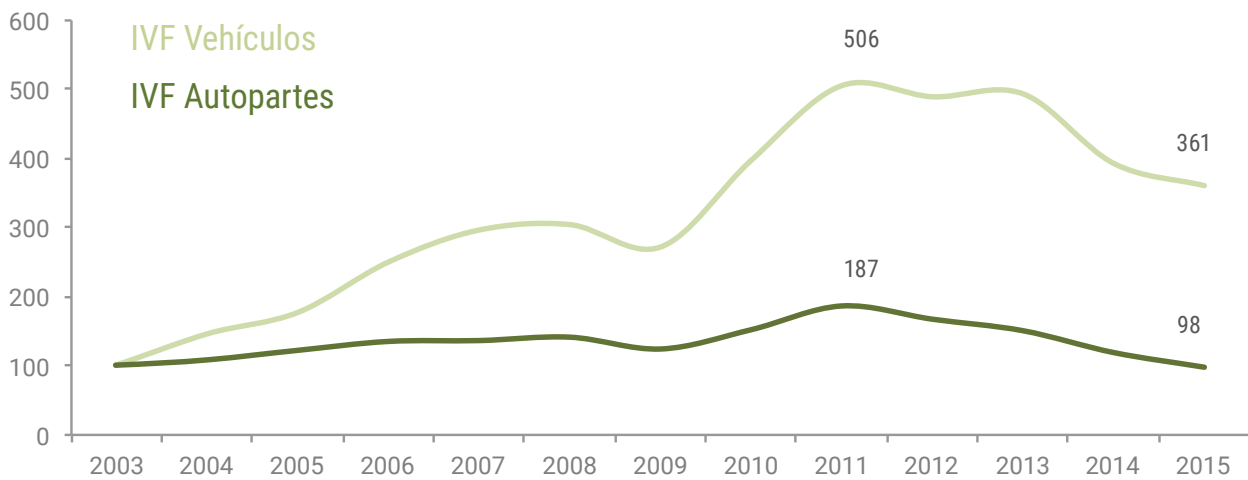
→ Los vehículos de origen nacional y brasileño explican el 90% del mercado argentino.

Fuente: Secretaría de la Transformación Productiva sobre la base de ACARA.



La producción de autopartes y la de vehículos presentan dinámicas diferentes, por la baja integración de la industria

Índice de Volumen Físico (IVF) por segmento
2003=100.



- Las mayores importaciones de autopartes profundizan esta situación en las fases expansivas de la producción de vehículos.
- Más del 40% de la producción de autopartes está orientada al mercado de reposición (repuestos).

Fuente: Secretaría de la Transformación Productiva sobre la base de la Encuesta Industrial (INDEC).





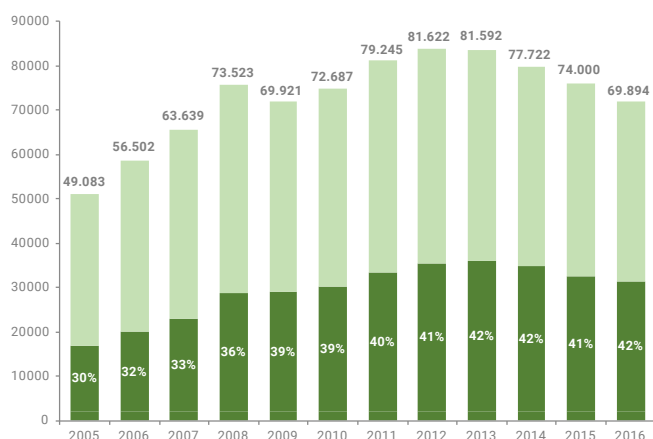
El sector representa el 6% del empleo industrial y tiene uno de los salarios más altos de la economía

Empleo

Período 2005-2016, por segmento

Empleo vehículos

Empleo autopartes



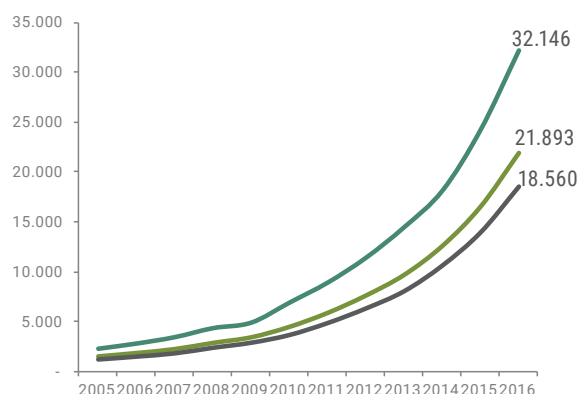
Salario medio

Período 2005-2016, en \$ corrientes

Automotriz

Industria

Economía



→ **Ocupó en 2016 a 69.894 personas**, de las cuales el 58% corresponde al segmento autopartista.

→ El salario promedio de la industria automotriz es 47% mayor al promedio industrial y 73% más alto que el de la economía, por la alta calificación de su mano de obra.

Nota: fue considerado solo el empleo registrado del sector privado.
Fuente: Secretaría de la Transformación Productiva sobre la base de OEDE.

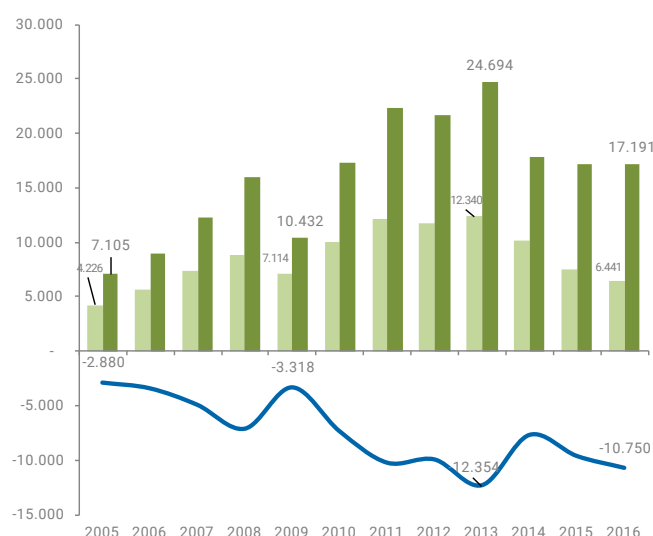


Déficit estructural en la balanza comercial

Comercio exterior multilateral

Período 2005-2016; en millones de US\$

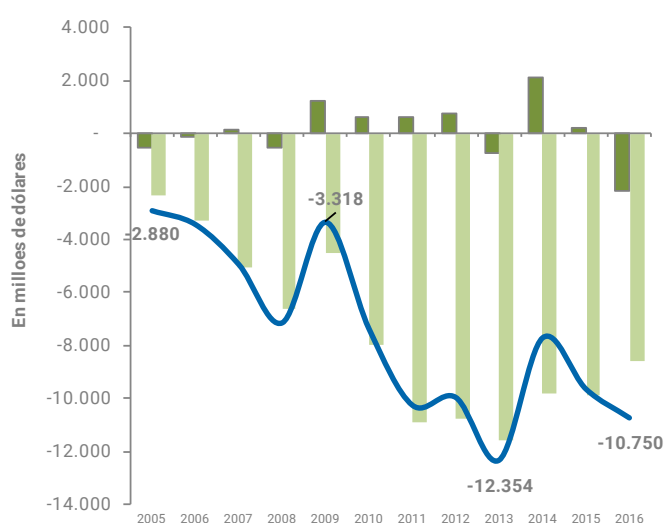
Exportaciones
Importaciones
Saldo comercial



Comercio exterior multilateral

Período 2005-2016; en millones de US\$, por segmento

Saldo autopartes
Saldo vehículos
Saldo total



- **El desbalance aumenta en las fases económicas expansivas** por la dependencia de las importaciones de autopartes y el mayor consumo interno de vehículos importados.
- **El comercio de vehículos tuvo hasta 2015 una trayectoria equilibrada** (por la complementación productiva con Brasil), pero el de autopartes registró un importante saldo negativo.

Fuente: Secretaría de la Transformación Productiva sobre la base de Aduana.





Disminuir la dependencia con Brasil es difícil, ya que el resto de los mercados de la región son chicos

950 mil

Unidades componen el mercado sudamericano, sin Argentina ni Brasil.

5%

es la participación a la que podría aspirar Argentina exportando comerciales livianos. Son 47.500 vehículos por año.

8-10%

es la participación a la que podría aspirar exportando comerciales livianos y medianos. Son entre 75.000 y 95.000 vehículos, y representan un techo.

17,5 mil

unidades exporta Argentina a este mercado. 15.500 comerciales livianos y 2.000 medianos.

78 mil

unidades es el aumento máximo de exportaciones que podría alcanzar. Equivalen al 14% de la producción, 32.000 son comerciales livianos.



VER IMPORTANCIA RELATIVA ARGENTINA-BRASIL EN ANEXO, PÁG. 42

Fuente: Secretaría de la Transformación Productiva sobre la base de OICA, ADEFA y empresas del sector.





OBJETIVOS

- ✓ **Aumentar la integración de autopartes** para reducir la importación de piezas en las fases expansivas y dinamizar el autopartismo nacional.
- ✓ **Fomentar la producción de vehículos en plataformas nuevas y exclusivas** a nivel regional para que el autopartismo local no tenga que competir con proveedores previamente desarrollados.
- ✓ **Incentivar la producción de nuevos conjuntos y sistemas**, también de alta integración.

INSTRUMENTOS

- ✗ **Crédito fiscal para terminales y sistemistas, equivalente a un porcentaje de las compras de piezas nacionales** destinadas a la producción de vehículos con plataforma nueva y exclusiva, motores y cajas de cambio, y nuevos sistemas y conjuntos.

BENEFICIARIOS

- 👤 **Directos: terminales y sistemistas** que reciben el crédito fiscal.
- 👤 **Indirectos: autopartistas nacionales** proveedores de los beneficiarios directos.

**FORTALEZAS**

- Complementariedad productiva con Brasil.
- Plataformas globales.
- Disponibilidad de insumos.
- Competitividad en vehículos medianos y pickups.

OPORTUNIDADES

- Atractivo mercado interno y regional.
- Margen para ganar participación en Latinoamérica (podría pasar del 2% al 5%).
- Posibilidad de explorar nuevos mercados.
- Ley de Desarrollo Autopartista.

DEBILIDADES

- Limitada integración local y déficit estructural.
 - Sector autopartista poco desarrollado.
- Ausencia parcial de sistemistas.
- Escala reducida que eleva los costos de producción.
 - Oferta de vehículos nacionales acotada.
 - Dependencia con el mercado brasileño.
 - Industria metalmecánica poco desarrollada que impide economías de alcance.

AMENAZAS

- Contracción del mercado regional.
- Sobrecapacidad de Brasil.
- Asimetría causada por el programa brasileño Inovar Auto.
- Desarrollo de la industria automotriz mexicana.
- Pérdida de participación en el mercado regional y nacional.



Argentina puede ganar otros mercados en Sudamérica

- **La recuperación de la industria nacional depende del mercado de Brasil que, según estimaciones privadas, crecerá recién a partir de 2020.** Exportar a otros países del continente es posible aunque es un mercado reducido.

- **La especialización en pickups cobrará impulso en los próximos años con la ejecución de inversiones ya confirmadas:** Nissan, Renault y Mercedes Benz fabricarán pickups en el país.

- Este patrón productivo permitiría:
 - . **Aumentar el contenido local de autopartes,** porque las pickups precisan piezas más costosas que los autos.
 - . **A los autopartistas, especializarse y ganar escala y competitividad.**
 - . **Diversificar los destinos de exportación,** aunque el segmento de mercado al que apunta es relativamente chico.

- **La Ley de Desarrollo Autopartista acompañaría este proceso.**



VER TENDENCIAS Y LIMITACIONES EN ANEXO, PÁG. 43





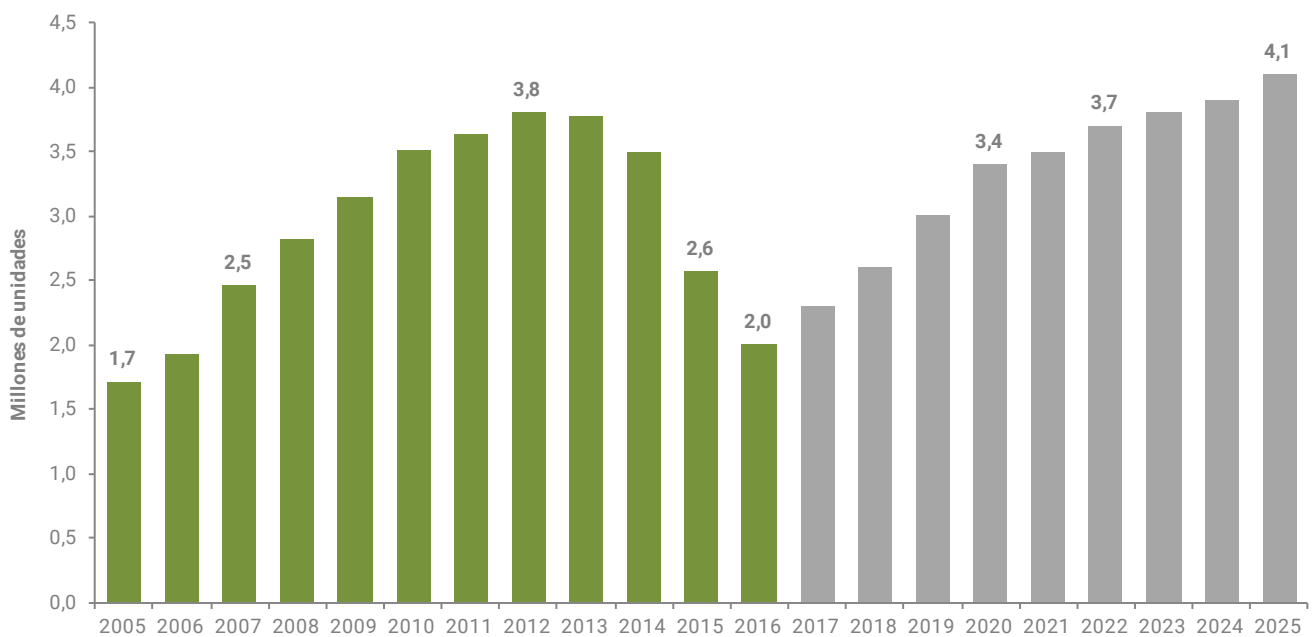
Los socios tienen fuerte interdependencia, a pesar de sus asimetrías

AÑO 2015		ARGENTINA	BRASIL
VEHÍCULOS	PRODUCCIÓN	→ 549 mil unidades	→ 2,4 millones de unidades
	MERCADO INTERNO	→ 644 mil unidades vendidas	→ 2,6 millones de unidades
	OFERTA EXPORTABLE	→ 45% de la producción	→ 17% de la producción
	IMPORTANCIA RELATIVA	→ Brasil fue el principal destino de las expo (76%)	→ Argentina fue el principal destino de las expo (68%)
AUTOPARTES		→ Brasil fue el principal origen de las importaciones (28%) y destino de las exportaciones (50%) de Argentina	



La recuperación del sector en Argentina depende del repunte del mercado brasileño, que no presenta signos de mejora en el corto plazo

Mercado brasileño (ABECEB) En millones de unidades



Fuente: Secretaría de la Transformación Productiva sobre la base de ANFAVEA y estimaciones de ABCEB.

- El mercado automotriz brasileño sufrió una fuerte contracción en 2016 (-20% interanual).
- Según estimaciones de ABCEB, volverá a niveles de 2014 recién después de 2020.





Ministerio de Producción
Presidencia de la Nación

